

## La portée

La portée est composée de cinq lignes horizontales parallèles et de quatre interlignes (espace entre deux lignes), qui se comptent de bas en haut et qui servent à porter les notes de musique, d'où le nom.

Ex:

<b>4e interligne</b>	<b>5e ligne</b>
<b>3e interligne</b>	<b>4e ligne</b>
<b>2e interligne</b>	<b>3e ligne</b>
<b>1ère interligne</b>	<b>2e ligne</b>
<b>1ère ligne</b>	<b>1ère ligne</b>

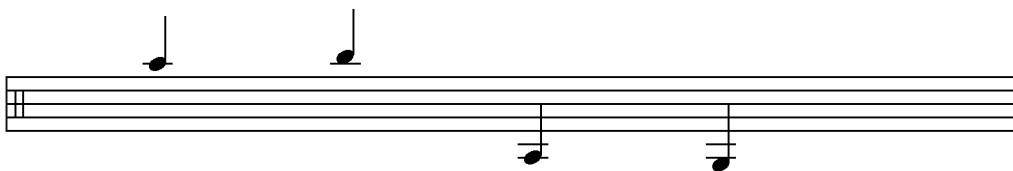
Elle symbolise la hauteur des notes et permet, avec l'habitude, d'identifier instantanément une ou plusieurs notes.



De petites lignes, appelées lignes supplémentaires, peuvent être ajoutées au-dessus et au-dessous de la portée. Les lignes supplémentaires au-dessous de la portée se comptent de haut en bas, et celles au-dessus de la portée, se comptent de bas en haut.

Ex:

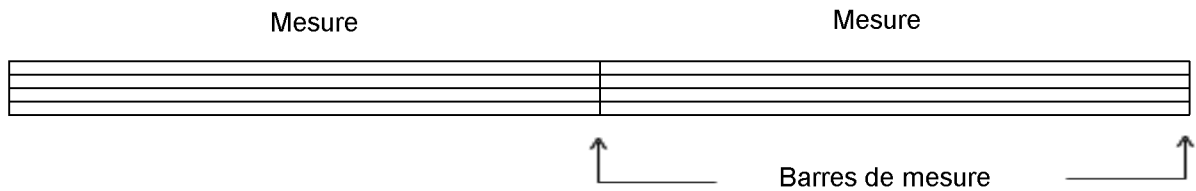
<b>3e interligne supplémentaire</b>	<b>2e ligne supplémentaire</b>
<b>2e interligne supplémentaire</b>	<b>1ère ligne supplémentaire</b>
<b>1ère interligne supplémentaire</b>	<b>1ère ligne</b>
<b>1ère ligne</b>	<b>1ère ligne</b>
<b>2e ligne</b>	<b>2e ligne</b>
<b>3e ligne</b>	<b>3e ligne</b>
<b>4e ligne</b>	<b>4e ligne</b>
<b>5e ligne</b>	<b>5e ligne</b>



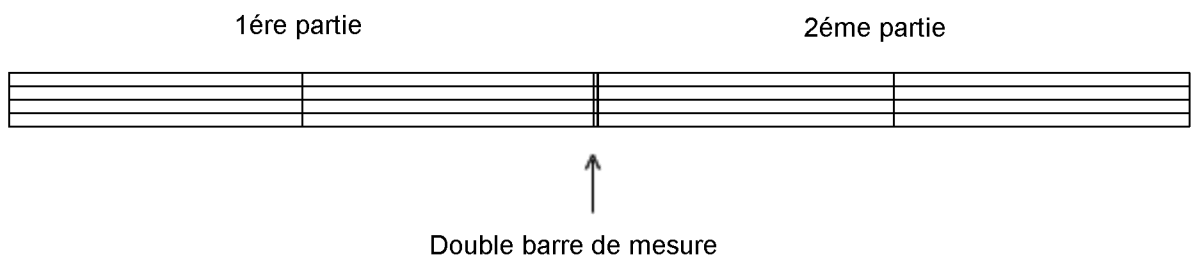
On peut alors placer des notes au-dessus ou en dessous de la portée grâce à ces lignes supplémentaires, (des petits bouts de ligne qui dépassent légèrement à gauche et à droite de la note).

## Les mesures et barres de mesures.

La barre de mesure est représentée par une ligne verticale qui traverse la portée. Les barres de mesures séparent de façon égale et régulière les différentes durées d'une pièce musicale, cela simplifie la lecture de la partition.



La double barre de mesure est représentée par deux barres de mesures très rapprochées et peut être utilisée pour séparer 2 parties d'une pièce musicale.



La double barre de mesure (1 barre fine et une barre large) est utilisée pour nous indiquer le début et la fin d'une pièce musicale.

